



2024 FABRIC

blocco

B rank ● ○ ○ ○ ○ ○

PO series

ポリエステル



タオル地のようにやわらかな触感が安心感を与えてくれるファブリック。北欧テイストにも相性が良いです。



PO-01



PO-03



PO-04



PO-05



PO-10

AG series

ポリエステル



シックな色展開でアンティークな雰囲気や和室にも合う、ヘリンボーン柄が特徴のファブリックです。



AG-01



AG-02



AG-03



AG-04



AG-06

S rank



CP series ポリエステル・ナイロン



肌触りが良く、しなやかでやわらかい風合いのファブリック。少し落ち着いた発色で、優しく暖かみのある仕上がりが特徴です。



CP-01



CP-02



CP-05



CP-07



CP-10



CP-12



CP-13



CP-14



CP-15



CP-16

SO series ポリエステル



流行りに左右されないベーシックな平織りで、ソフトな質感、濃淡のある色調が上品な趣きを感じさせてくれるファブリックです。



SO-01



SO-02



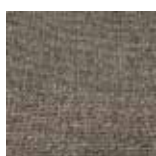
SO-04



SO-05



SO-06



SO-07



SO-08



SO-09



SO-10



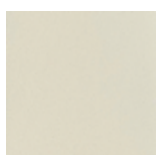
SO-12

CR series ポリエステル

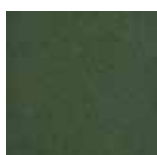
撥水・防汚



ふわふわやわらか、なめらかな肌触りのファブリック。優れた撥水性と防汚性を兼ね備えています。



CR-01



CR-03



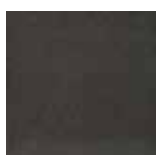
CR-04



CR-06



CR-07



CR-08



CR-10



CR-13



CR-14

SS rank ○ ○ ● ○ ○ ○

DC series ポリエステル・綿・アクリル

撥水・防汚



イタリア製のファブリック。一見シンプルですが、織の奥から透けて見える別色により奥行き感が特徴。日常の汚れから守ってくれる、撥水加工と防汚コーティングが施されています。



DC-01



DC-02



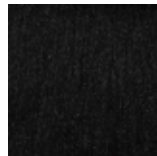
DC-03



DC-05



DC-06



DC-07



DC-11



DC-12



DC-14



DC-17

MB series ポリエステル

ひっかきに強い



ベルベット調の密度感と、ほどよい艶感、なめらかな肌触りが印象的なファブリック。大理石のような濃淡表現をプリントすることで、品のある表情に仕上がります。



MB-01



MB-02



MB-04



MB-05



MB-06



MB-08



MB-09



MB-18



MB-20



MB-21

GC series ポリエステル

ひっかきに強い



ふっくらボリュームのある質感と、大きめのシボが革のような風合いを漂わせるスエードタッチのファブリック。モダンやビンテージな雰囲気演出してくれます。



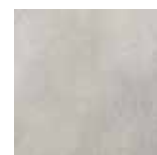
GC-01



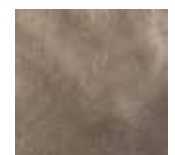
GC-02



GC-03



GC-06



GC-07



GC-08

SS rank ○ ○ ● ○ ○ ○

RS series ポリエステル・綿・アクリル



スペイン製のファブリック。発色のよいカラー糸を絶妙なバランスで織り込んだ、奥行き感のある上品な生地です。シンプルながら、表情豊かに仕上がります。



RS-01



RS-08



RS-09



RS-10



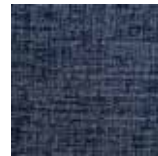
RS-11



RS-12



RS-13



RS-14

VO series ポリウレタンレザー

ひっかきに強い

自然環境に配慮したエコフレンドリーなレザー。

猫のひっかきを想定したスナッグ試験では5000回以上、平面摩耗の耐久性を見るマーチンデール試験では10万回と言う試験を行い目立つ破れ・傷は無しという、安心品質です。



VO-01



VO-02



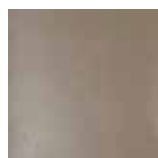
VO-03



VO-09



VO-11



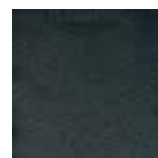
VO-12



VO-13



VO-14



VO-15

PR series ポリウレタンレザー

ひっかきに強い

自然環境に配慮したエコフレンドリーなレザー。

猫のひっかきを想定したスナッグ試験では5000回以上、平面摩耗の耐久性を見るマーチンデール試験では10万回と言う試験を行い目立つ破れ・傷は無しという、安心品質です。



PR-01



PR-02



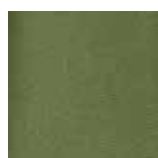
PR-03



PR-04



PR-05



PR-06



PR-07



PR-08



PR-09

シボ感・色の濃淡でより革のような風合いが楽しめます。

EX rank ○ ○ ○ ● ○ ○

SF series

ポリエステル



極細繊維のモール糸をたっぷり使い、ふんわりとずっと触っていたくなるような触り心地で強度も兼ね備えているファブリックです。



SF-01



SF-03



SF-04



SF-05



SF-06



SF-07



SF-08



SF-09

HA series

綿



厚手のキャンバス地。綿 100% の天然繊維の素材の持ち味を生かしたカラーと風合いがカジュアルな印象を持たせ、経年変化も楽しめるファブリックです。



HA-01



HA-02



HA-03



HA-05



HA-06



HA-07

FK series

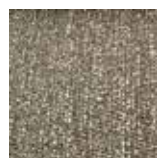
ポリエステル



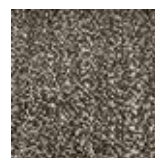
光沢感とハリ感があり、色彩のミックス感が美しいファブリック。高級感がありながら、メンテナンスがしやすく耐久性にも優れています。



FK-01



FK-02



FK-03



FK-04

GX rank ○ ○ ○ ○ ● ○

AQ series

ポリエステル

水で汚れを落としやすい



ベルベットのような光沢の高級感のあるファブリック。特殊な繊維加工により、水だけで日常生活での汚れの多くを取り除くことができるので、メンテナンス性に優れています。



AQ-01



AQ-02



AQ-03



AQ-04



AQ-05



AQ-07



AQ-10



AQ-11



AQ-12



AQ-16

AM series

ポリエステル・綿

水で汚れを落としやすい



ライトグレーの糸が織り込まれた優しい織感のあるファブリック。特殊な繊維加工により、水だけで日常生活での汚れの多くを取り除くことができますので、メンテナンス性に優れています。



AM-01



AM-02



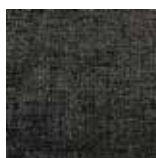
AM-03



AM-04



AM-06



AM-07



AM-08



AM-09



AM-11



AM-12

LX rank ○ ○ ○ ○ ○ ●

US series

ポリエステル・ポリウレタン

ひっかきに強い



最先端の繊維技術を駆使した高機能スエード調人工皮革。

ソフトな手触り、上質な素材感、美しい発色、優れた耐久性、適度な通気性・透湿性など、機能性に優れながらも多彩なカラーバリエーションが特徴です。

